



Douane Bladertool

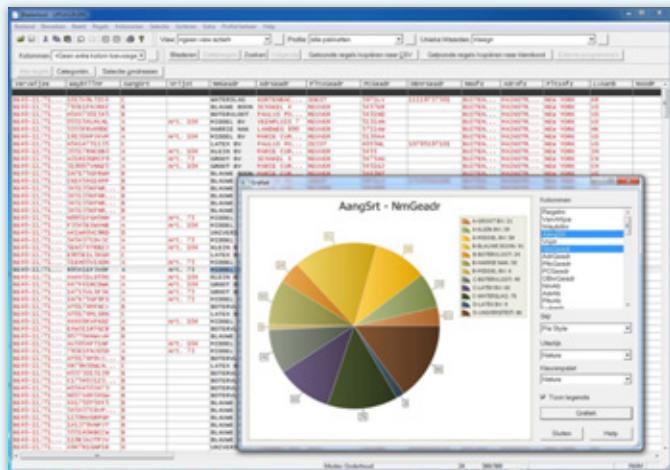
Over de Douane

De Douane is onderdeel van de Belastingdienst. Douanemedewerkers controleren of reizigers of bedrijven belasting moeten betalen als zij goederen invoeren. ze controleren ook of goederen voldoen aan de eisen op het gebied van veiligheid, economie, gezondheid en milieu.

Welk pakketje controleren?

De Douane kan onmogelijk fysiek alle pakketjes controleren die dagelijks ons land binnenkomen of verlaten. Op basis van lijsten van koeriers met betrekking tot binnenkomende of uitgaande pakketten moet de Douane keuzes maken welke pakketten fysiek gecontroleerd dienen te worden.

De Douane had behoefte aan een oplossing die het mogelijk maakte om heel snel selecties te maken welke pakketten uit de verwerkingsflow moeten worden gehaald en opengemaakt om te kijken of het klopt wat er in zit.



Douane Bladertool

- C++ -
- Visual Studio -
- MFC -
- Codejock -
- MS Word -
- Windows -

Bladertool

In opdracht van de Douane heeft 42 een zogeheten bladertool gemaakt die de gegevens van alle koeriers inleest en voorbereidt zodat de Douane op een eenvoudige manier aan kan geven welke pakketjes fysiek gecontroleerd dienen te worden. Deze informatie wordt vervolgens ook doorgegeven aan de koeriers zodat die bij het lossen van de lading de betreffende pakketjes alvast apart kunnen houden. Ook wordt deze informatie verder verspreid binnen de Douane, onder andere om bevindingen van de fysieke controle te registreren.

42 heeft de bladertool ontwikkeld in C++ met gebruikmaking van Visual Studio, MFC en Codejock. De bladertool kan worden geconfigureerd middels bestanden met stuurgegevens. Tevens is door 42 een koppeling verzorgd met MS Word voor het afdrukken van fyco (fysieke controle) documenten en kunnen er gegevens geëxporteerd worden in .csv formaat.



Neem voor meer informatie contact op met 42 op 088 - 42 42 042
via mail sales@42.nl of kijk op www.42.nl